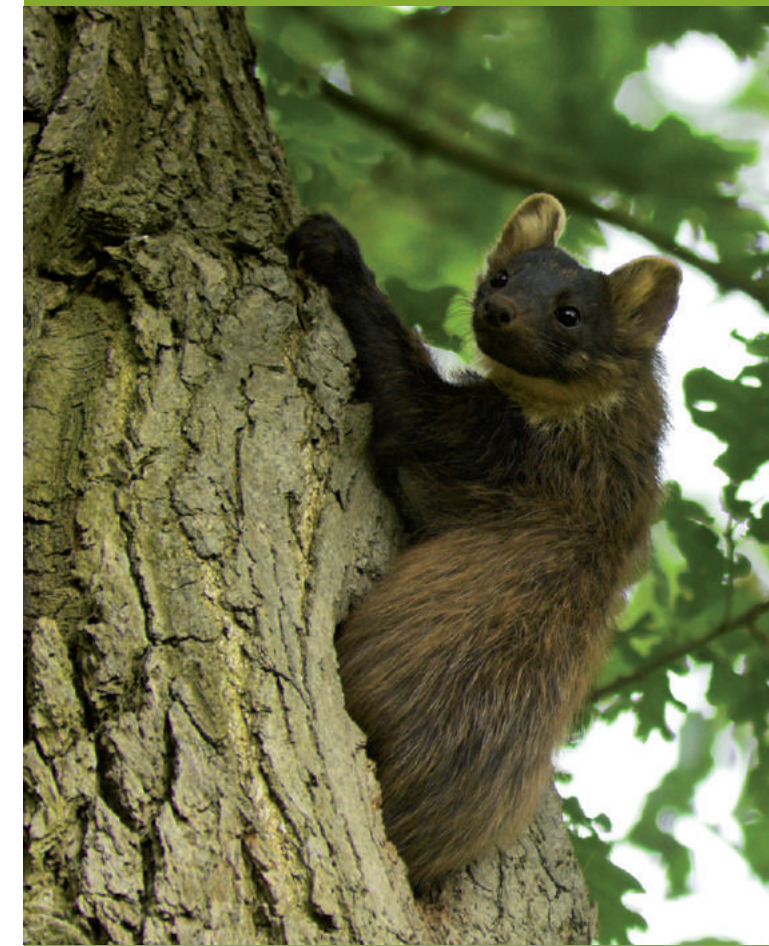


Op stap met Eufrazie

Fondatie van Boudelo



Ga je mee?
 Interactieve natuurwandeling voor gezinnen
 3,5 tot 6,5 km (bepaal zelf je route)

10. BEERKAAI

Hier op het kruispunt tussen de Liniedreef en de Aarddreef vond je vroeger een beerkaai of 'beirkaai'. Ik bleef hier toen liever uit de buurt, bah! Wat kon dit stinken!



Weet jij wat een beerkaai is?

11. RAREVOGELS

Holtes in knotbomen zijn ideale verstopplekken. Ik heb veel burens hier. Zij gebruiken de holtes als nestplaats of om zich, zoals ik, in te verschuilen. Ga maar op zoek naar de spechten, uilen en vleermuizen.



Vleermuizen vind ik toch maar rare vogels. Ze kunnen wel vliegen, maar hebben geen veren! En hun taaltje is zo raar. Ik begrijp ze niet, jij wel?

Scan de QR code en ontdek waarom Eufrazie de vleermuizen niet kan begrijpen.



12. POMPGEMAAL

Hier in het uiterste noord-oostelijke punt van de Fondatie van Boudelo bevindt zich het pomp-gemaal 'Hondsnest'.



Dit pomp-gemaal regelt het waterpeil van de Stekense Vaart en de omliggende gebieden. Zou dit een goede zaak zijn voor de natuur denk je?

Met dank aan:

- Wendy Rotthier en Natascha Pieters, voor de realisatie van deze wandeling in het kader van de opleiding tot CVN natuurgids.
- Sarah Geers, voor de technische en inhoudelijke ondersteuning
- Martine Van Audenhove, voor de illustraties van Eufrazie
- Fotografen Paul Vercauteren, Tommy Vercauteren, Renee Janssen, Eddy Copers, Jan Katsman, Wouter Pattyn, Adri De Groot, Sam De Taey
- Conservators Jo Vervaeke en Tommy Vercauteren, voor de ondersteuning van dit project.



Wat is vzw Durme?

Vzw Durme is de regionale natuurvereniging voor natuurbehoud langs Durme, Moervaart en Schelde, actief in 11 gemeenten.

Vzw Durme beheert 12 natuurreservaten en zorgt voor meer natuur in de buurt. Hiernaast brengt ze mensen met een hart voor de natuur samen. Zo kan jij met je familie of vrienden samen genieten van begeleide wandelingen, tentoonstellingen, workshops, (kinder)cursussen, verjaardagsfeestjes voor kinderen en natuuruitstappen in het groene Waasland en Scheldeland.

Kom meer te weten over de Fondatie van Boudelo en onze vereniging.












Fondatie van Boudelo



vzw Durme



Legende:

- | | | |
|---|--|---|
|  boszone |  wandelroute |  infobord en mogelijk vertrekpunt van de wandeling |
|  boomgaard |  weiland |  omgrenzing reservaatproject |
|  akkerland |  water, beken |  Stekense Vaart |

7 Op deze plek is er iets te beleven. Scan de code!

OP STAP MET EUFRAZIE



Hallo! Mijn naam is Eufrazie. Ik ben een boomarter. Kijk maar eens goed rond, in deze bossen woon ik. Ga je mee op pad?

Stippel op het plannetje een route uit via de verschillende haltes (vertrekken kan aan de drie ingangen van het gebied), en scan de QR codes voor meer uitleg en leuke spelletjes. Veel plezier!

Opgelet: installeer eerst een QR code lezer op je smartphone via de app-store.



Ik neem je graag mee op tocht, maar je zal mij niet gauw zien. Overdag verstopt ik me. Ik kom pas buiten wanneer jij gaat slapen. Scan de QR code en ontdek het verschil met een steenarter.

I. DE FONDATIE VAN BOUDELO

Welkom bij mij thuis, in de Fondatie van Boudelo. 800 jaar geleden deelden mijn voorouders dit gebied met de monniken die hier toen in de abdij woonden. Ze leefden in en rond deze bossen. Van de abdij zie je vandaag niets meer, maar de monniken lieten wel hun sporen na.

Scan de QR code en kom en kom te weten waar de naam 'Fondatie van Boudelo' vandaan komt.



2. HOORT WIE KLOPT DAAR?

Ik woon hier niet alleen, nee hoor. Naast mezelf wonen hier nog dieren, op de grond, in het water én in de lucht!

Zo heb ik een buur die zeer verlegen is. Als hij mensen ziet, vliegt hij zo snel mogelijk weg.



Ook benieuwd wie die grote zwarte vogel met prachtig rood kopje is?

Dit is een



3. WATERPRET

Verstopt achter dit bosje ligt een prachtige waterpoel. Deze poel is een echte ontmoetingsplaats voor dieren uit het gebied. Ikzelf kom hier soms van het water drinken. Vooral de watervogels zitten hier graag. In het voorjaar komen de mannetjes hier een vrouwtje zoeken en bouwen ze een nest om hun eieren uit te broeden. Heb je al een koppeltje gespot? Als je goed kijkt zie je dat het verenkleed van het mannetje verschilt van zijn partner.



Scan de code en ontdek wie bij wie hoort.

1 + ... 2 + ... 3 + ... 4 + ...

4. MIJN SCHUILPLAATS

Wanneer het in de winter kouder en natter wordt, ga ik op zoek naar een geschikte schuilplaats. En wat is er beter dan de vijfsterrenhotels die de vrijwilligers voor mij en de andere dieren bouwen?



Weet jij hoe dit moet?

5. WAT RUIST DAAR IN HET STRUIKGEWAS?

Bij zonsopgang of zonsondergang bestaat de kans dat je vanop deze plek reeën ziet tussen het struikgewas. Blijf muisstil zitten en kijk goed!



HET GELUID VAN DE STILTE

Ssst... Rust even uit op het bankje en luister naar de stilte. Ik hou niet van lawaai. Ik woon niet toevallig in een stiltegebied. Echter, wanneer je zelf geen lawaai maakt en goed luistert, zal je horen dat het hier helemaal niet stil is. In een stiltegebied overheersen de geluiden van de natuur.

Scan de QR code en meet het geluid van de natuur. Hoeveel decibel is het geluid van de natuur?

Het geluid bedraagt hier ... dB.



6. STEKENSE VAART

Naast bossen, weilanden en waterpoelen loopt hier het kanaal 'de Stekense Vaart'. In het noorden vormt die de grens van de Fondatie van Boudelo.



Als ik naar de overkant wil, moet ik dus zwemmen. Ziet er misschien gek uit, maar ik kan het best goed! Waarvoor werd het kanaal vroeger nog gebruikt denk je?



7. LIBELLEN

Aan de waterpoelen kan je altijd heel veel vrienden van mij vinden. De poelen zijn een echte magneet voor dieren. Niet alleen watervogels komen hier genieten maar ook amfibieën en insecten zoals waterjuffers en libellen kan je hier zien. Ken jij het verschil tussen een libel en een waterjuffer?



8. LEKKER EN GEZOND



Goed verstopt in het gebied bevindt zich een boomgaard.

Deze plek is voor ons een echt voedselparadijs, waar ik en de andere dieren ons buikje vol kunnen eten.

Weet jij wat ik het allerliefste eet?

9. GRAAG TRAAG

Opgelet! Hier is het bijzonder gevaarlijk voor ons, én voor mensen. De voorbije jaren zijn hier enkele van mijn vrienden en familieleden het slachtoffer geworden van te snel rijdende automobilisten.



In 2016 werd de straat heraangelegd met obstakels die het verkeer moeten vertragen. Zo kunnen wij, én jullie, veilig de straat oversteken.

Ook al is het hier nog stiltegebied, hier overheerst het geluid van het verkeer. Meet met de decibelmeter het aantal decibels aan de straat en vergelijk met de meting die je in halte 5 hebt gedaan.

Het geluid aan de straat bedraagt ... dB.

PRAKTISCH

Fondatie van Boudelo

START

Liniedreef, Aartdreef of Cadzandstraat

(zie plannetje)

9112 Sinaai

Stippel zelf je route uit, van 3,5 tot 6,5 km.

TOEGANKELIJKHEID

In de Fondatie van Boudelo zijn stevige schoenen of laarzen aangewezen. Geschikt voor kinderwagens met grote wielen. Honden aan de leiband.

CONTACT

Natuurvereniging vzw Durme

www.vzwdurme.be

info@vzwdurme.be

09 348 30 20



LID WORDEN

Lid worden kan je al voor 12 euro per jaar.

Storten kan, met vermelding van je naam, gezinsleden, telefoonnummer en mailadres op

BE52 0012 2999 0009 (vzw Durme)

GELEIDE WANDELING BOEKEN

info@vzwdurme.be of 09 348 30 20

